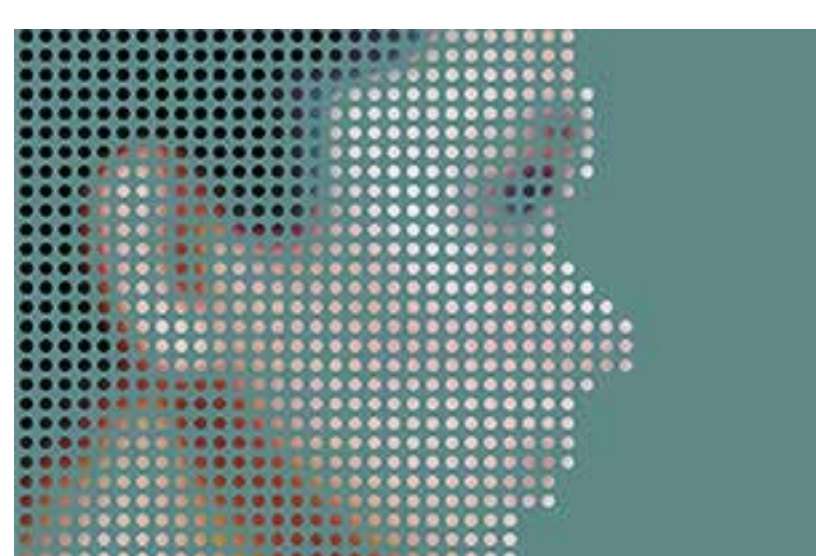


QUÈ FEM?

Fem realitat el teu projecte sobre diversitat i gènere, estudiem el problema, analitzem dades i proposem solucions.

Som un laboratori sobre diversitat, igualtat de gènere i drets humans, on posem en pràctica les idees en forma d'estudis, exposicions, accions culturals, actes de difusió... o el que no ens podem imaginar encara, la innovació i la creativitat es donen de la mà a LaGroc. Ens encarreguem de tot, des de l'inici fins al producte final, des de l'estudi del cas a la difusió de resultats, organització d'un acte o campanya de comunicació. Cuidem el detall sense perdre del vista el projecte global.

Ens agrada dedicar el temps necessari a cada encàrrec, petit o gran, per obtenir els millors resultats, les preses no són bones companyes de viatge!



Guia pràctica per a l'abordatge de la violència de gènere a les empreses



Pla Funcional antiga fàbrica CIBA (Santa Coloma de Gramenet)



Exposició i vídeos: Santa Coloma violeta: la força de les dones



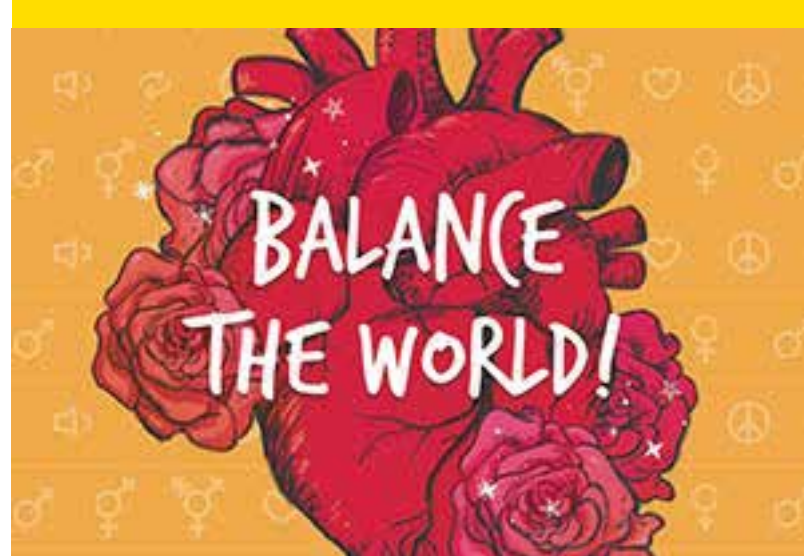
Networking per a dones



Estudi sobre la programació cultural 2016-2017 de l'Ajuntament de Barcelona des d'una perspectiva de gènere



Exposició: Margarita Riviere



Aurelie Salvaire. Balance the world.



Estudi sobre l'impacte de la crisi i el sobre endeutament en les dones

QUI SOM?

Tenim l'equip de professionals i la solució a mida per cada encàrrec.

Cada projecte necessita d'un equip fet a mida per obtenir els millor resultats. Estudiem la vostra idea, proposta o problema i us proposem el millor equip de professionals per donar-li resposta.

Disposem d'una base de dades de persones expertes i professionals en l'àmbit de la diversitat i la igualtat de gènere resultat d'anys d'experiència per realitzar estudis, fer presentacions de resultats eficaces, impartir conferències, tallers, dissenyar una exposició, fer la difusió, ... i un llarg etcètera.

Treballem amb tallers artesans, petites empreses i startups locals per donar respostes innovadores i creatives.

ELS NOSTRES CLIENTS

- AMB
- Associació de Periodistes de Catalunya
- Ajuntament de Barcelona
- Ajuntament de Santa Coloma de Gramenet
- ShiftBalance
- CEPS projectes socials
- ILabso
- Fundació Nagel
- ATTA33

ET PODEM AJUDAR?

lagroc@lagroc.com
(resposta en menys de 24 hores)

LaGroc Solutions s. l.
Pere IV 168, baixos 2a – Poblenou – 08005 Barcelona



Nom

Email

Assumpte

El teu missatge

VOLS TREBALLAR AMB NOSALTRES?

Si t'engresca el nostre projecte i creus que pot aportar als nostres encàrrecs contacta amb nosaltres

AGENDA



Què fem

Qui som

Contacte

Col·laboracions

Agenda

Santa Coloma violeta: la força de les dones (exposició i vídeos)

Amb motiu dels 25 anys de la creació de la Coordinadora de grups de dones de Santa Coloma, es demana un producte d'apoderament i visibilització de la tasca feta per a les dones. Entrevistes a dones fundadores de les associacions. Recollida i selecció de la documentació gràfica i documental. Creació de guions dels documentals i l'exposició. Disseny gràfic i industrial de l'exposició a base de cubs de fusta impresos a color. Es tracta d'una exposició itinerant per tant calia que fos fàcil de transportar i muntar.

Ajuntament de Santa Coloma de Gramenet - 2017-2018

Perfils de l'equip de treball: periodista, documentalista, gestora cultural, dissenyador gràfic i industrial, realitzadora i càmeres.



Networking per a dones

Organització de sessions de networking dirigides a diferents perfils: dones emprenedores, directives i professionals dins de l'Escola de Dones de BarcelonActiva.

Proposta de ponents, disseny de dinàmiques de networking i conducció de l'acte.

Avaluació de les sessions i redacció d'informes de resultats.

BarcelonActiva - 2017-2018

Perfils de l'equip de treball: gestora cultural i experta en gènere.

[Fotos dels actes](#)



Estudi sobre la programació cultural 2016-2017 de l'Ajuntament de Barcelona des d'una perspectiva de gènere

Anàlisi de més de 19.000 activitats culturals realitzades entre el 2016 i el 2017 per biblioteques, Centres Cívics, fàbriques de creació, museus, centres d'exposició, auditoris i centres d'arts escèniques de l'Ajuntament de Barcelona o en conveni.

Disseny de base de dades, contacte amb les persones responsables de programació cultural dels diferents àmbits i buidatge.

Redacció d'informe final, conclusions i propostes a més de resum executiu.

Presentació de resultats a l'ICUB.

Ajuntament de Barcelona - 2017

Perfils de l'equip de treball: col·laboració amb ILabso i un equip de fins a 6 persones expertes en gènere pel buidatge i redacció de l'informe.

+INFO:
<http://www.gestorcultural.org/images/noticies/noticia2007522750.pdf>

[imatges de portada i opuscles analitzats](#),
[Dossier de premsa: articles de premsa](#)

Balance the world. Aurelie Salvaire

Revisió de continguts i propostes, amb perspectiva de gènere. Organització de presentacions a Espanya.

Shift Balance - 2017-2018

Perfils de l'equip de treball: experta en gènere i gestora cultural.

+INFO:
<http://www.shiftbalance.org/book/>

[Portada llibre i fotos d'actes](#)

Exposició Margarita Rivière

Exposició fotogràfica al voltant de la vida i obra de Margarita Rivière. Recull i selecció del material gràfic a arxius familiar i altres. Creació del guió i disseny gràfic i industrial

Associació de Periodistes de Catalunya - 2016

Perfils de l'equip de treball: periodista, documentalista, gestora cultural i equip de disseny gràfic i industrial.

+INFO:
<https://www.periodistes.cat/actualitat/noticies/homenatge-margarita-riviere>

[Fotos del procés i inauguració](#)
[Dossier de premsa: Recull de premsa](#)

Guia pràctica per a l'abordatge de la violència de gènere a les empreses

Revisió de continguts de l'estudi nacional del projecte europeu CARVE del programa Daphne. Proposta de bones pràctiques. Traduccions. Presentació i difusió dels resultats, convidant a empreses com Danone, Clece, Pronovias, Ajuntament de Barcelona a formar part de l'acte amb la Fundació Ana Bella.

CEPS projectes socials - 2016

Perfils de l'equip de treball: experta en violències de gènere i traductora.

+INFO:
<http://asceps.org>
<http://carve-daphne.eu/> (estudi imprès en 3 idiomes i pòster)

[Fotos de l'acte](#)

Pla Funcional antiga fàbrica CIBA (Santa Coloma de Gramenet)

Estudi de l'espai i proposta per portar a terme un projecte per a la creació d'un equipament singular d'economia social, col·laborativa i feminista al Barcelonès Nord.

Anàlisi de l'espai, la realitat social de l'entorn així com equipaments amb qui crear sinergies. Proposta d'organització de l'antiga fàbrica per donar cabuda als diferents projectes.

Recull de bones pràctiques d'arreu del món

AMB - 2017

Perfils de l'equip de treball: arquitectes, persones expertes en economia col·laborativa i en gestió d'equipaments.

+INFO:
www.amb.cat/s/home.html

[Fotos edifici](#)
[Dossier de premsa: Recull de premsa](#)

Estudi sobre l'impacte de la crisi i el sobre endeutament en les dones

Recollida de documentació per a la redacció de l'estudi.

Patricia Soley-Bertran per a la Fundació Nagel - 2017

Perfils de l'equip de treball: documentalista experta en gènere.

+INFO:
[Enllaç web](#)